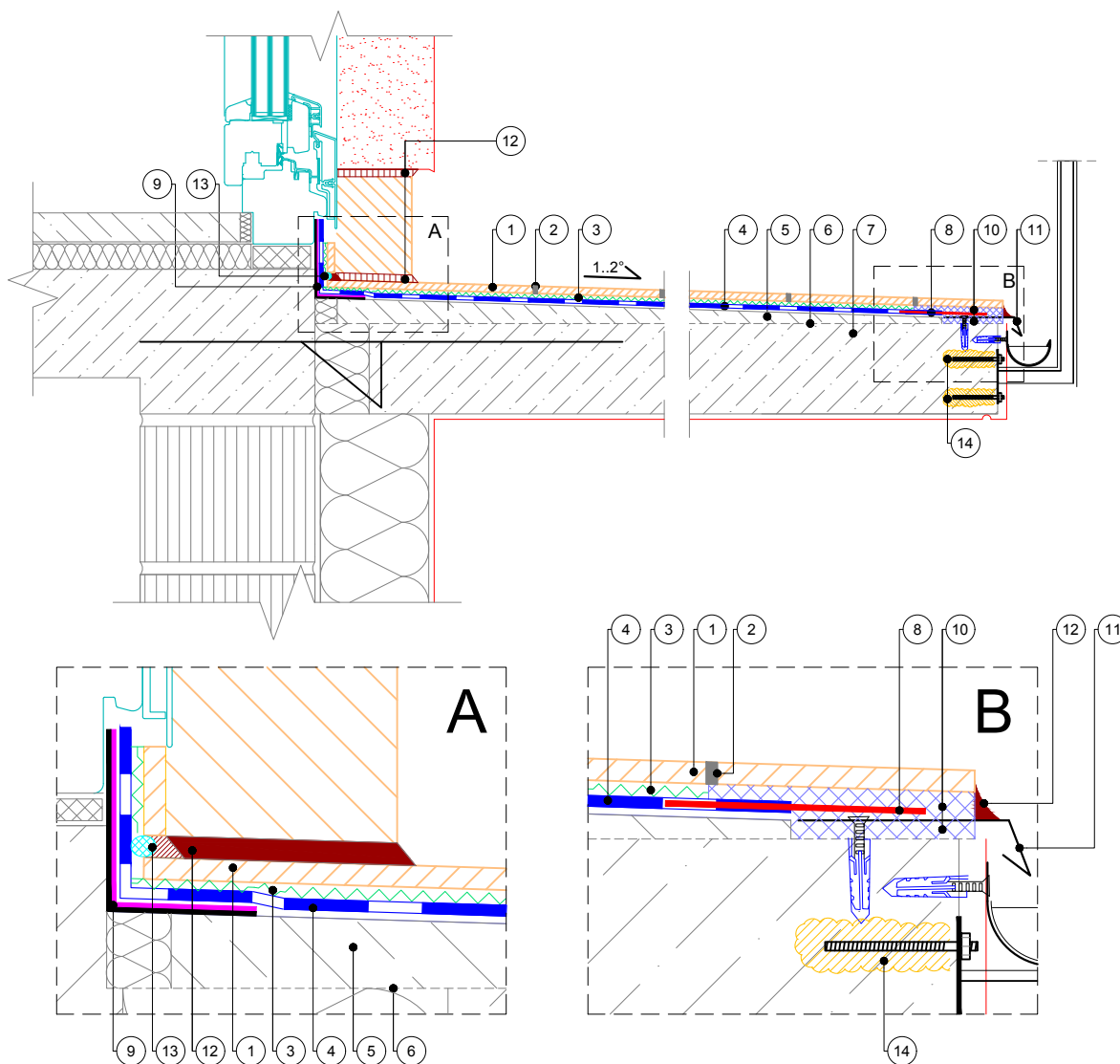


Nesiltināta balkona hidroizolēšana ar MAPELASTIC



1. Salizturīgas flīzes
2. **ULTRACOLOR PLUS** - Cementa bāzes flīžu šuvotājs
3. **KERAFLEX MAXI S1** - Elastīga cementa bāzes līmjava ar pagarinātu izstrādes laiku, nenoslīdēšanas efektu (C2TE/S1)
4. **MAPELASTIC** - Īpaši elastīga cementa bāzes divkomponentu hidroizolācija ar stikla šķiedras armējumu - **MAPENET 150**
5. **PLANITOP FAST 330** vai **TOPCEM PRONTO** virsma gruntēta ar **PLANICRETE**- slīpuma veidojošs slānis
6. **ECO PRIM GRIP** - Grunts, pirms tam no virsmas noslīpējot "cementa pienu"
7. Dzelsbetona pārsegums
8. **MAPEBAND H12** - Elastīga, sārmu noturīga stūra lenta
9. **MAPEBAND SA** - Pašlīmējoša butila gumijas sārmu noturīga stūra lenta
10. **KERALASTIC T** - Lāsenis un pirmā flīžu rinda pielīmēta ar divkomponentu poliuretāna flīžu līmi
11. Krāsota skārda lāsenis
12. **MAPEFLEX PU45** - poliuretāna vai **MAPESIL AC** - silikona hermētiķis, sānu skaldnes pirms tam gruntējot
13. **MAPEFOAM** - putulenta, lai hermētiķis nesaistītos ar šuves apakšmalu
14. **MAPEFIX VE SF** - Enkurošanas sastāvs augstām noslodzēm