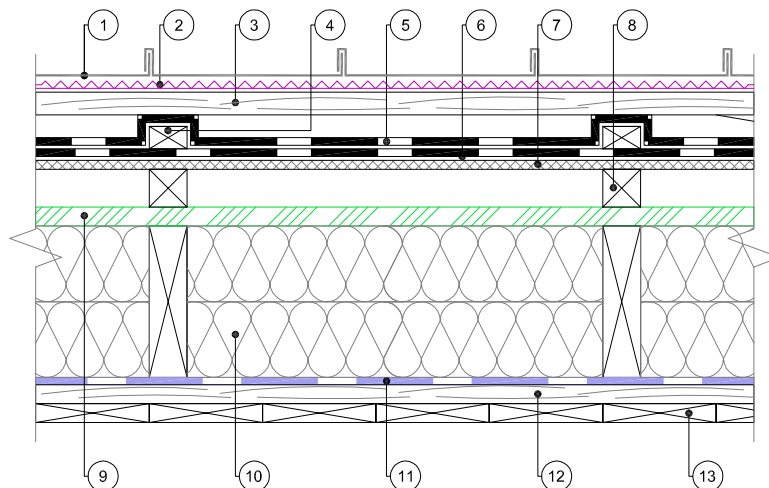


SIA "Velve M.S Tehnoloģijas"  
MAPEI produkcijas pārstāvis Baltijas valstīs  
Uriekstes ielā 2a, Rīgā  
Tālr. 67460990  
[www.velvemst.lv](http://www.velvemst.lv)  
[www.hidroizolacijas.lv](http://www.hidroizolacijas.lv)

Gads:  
2015

Rasējuma Nr:  
SA - 2

## Lēzena jumta hidroizolācija ar pašlīmējošo bitumena hidroizolāciju **POLYGLASS ELASTOFLEX SA P** (Adeso® tehnoloģija)



1. Lēzens skārda jumta segums  $<11^\circ$
2. Pretkondensāta plēve, piemēram, Delta trela
3. Šķērslata, piemēram, 25x100
4. Garenlata, piemēram, 25x50
5. **POLYGLASS ELASTOFLEX SA P** - pašlīmējoša bitumena membrānas apakšklājs
6. **POLYGLASS ELASTOFLEX SA P** - pašlīmējoša bitumena membrānas apakšklājs, virsma pirms tam gruntēta ar **IDROPRIMER**
7. OSB vai saplāksnis
8. 50x50 garenlata
9. Kokšķiedras pretvēja plāksne
10. Siltumizolācija
11. Tvaika izolācija
12. Šķērslata
13. Apgaides dēlis