

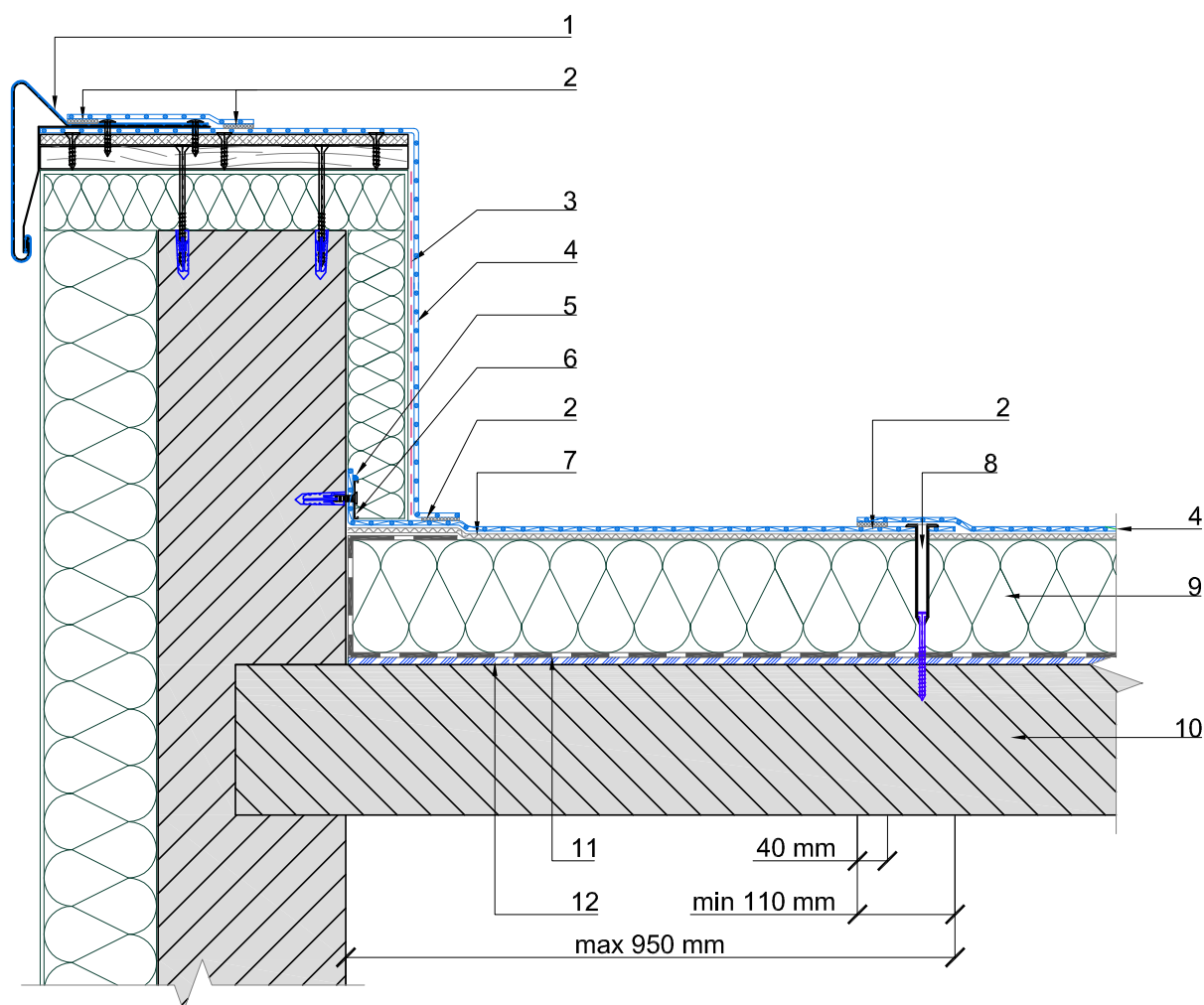
SIA "Velve M.S. Tehnoloģijas"  
 MAPEI ekskluzīvais produkcijas pārstāvis Baltijas valstīs  
 Uriekstes iela 2a, Rīga  
 Tālr. +371 67460990  
 E-pasts: mstehnoloģijas@velvemst.lv  
[www.velvemst.lv](http://www.velvemst.lv)



Gads:  
2013

Mērogs:  
TGr-1

## Jumta sistēma Mapeplan PVC-P



1. Vējmala ar PVC pārklājumu
2. Karstā gaisa metinājums
3. **MAPEPLAN ADS 200** līme
4. Hidroizolācijas membrāna - **MAPEPLAN M**
5. Aukla - **MAPEPLAN T CORD** Ø4mm
6. Piespiedējlieste - **MAPEPLAN METALBAR** pre-punched bars
7. Ģeotekstils - **POLYDREN PES** min 120 gr/m<sup>2</sup> (skatīt piezīmi \* 1)
8. Skrūve
9. Siltumizolācija
10. Pamatne ar slīpumu
11. Tvaika izolācija- **POLYVAP SA** (skatīt piezīmi \* 3)
12. Grunts- **POLYPRIMER**, ja izmanto **POLYVAP**
11. Pamatne ar slīpumu
12. Skrūves stiprinājums

**Piezīme\***

\* 1 Mapeplan PVC membrānas jāatdala no siltumizolācijas ar atdalošo kārtu Polydren min 120 gr/m<sup>2</sup>, ja kā siltumizolācija tiek izmantota EPS putupolistirols vai XPS putuplasts.

\* 2 Mapeplan PVC membrānas jāatdala no bitumena bāzes materiāliem ar atdalošo kārtu Polydren vai jāizmanto Mapeplan Mf vai Mapeplan Af.

\* 3 Tvaika izolācijai var izmantot materiālus **Mapeplan VB PE** vai **Polyvap**, materiāla izvēle atkarīga no konstrukcijā pielietotiem materiāliem un ēkas ekspluatācijas veida.