

SIA "Velve M.S Tehnoloģijas"
 MAPEI produkcijas pārstāvis Baltijas valstīs
 Uriekstes iela 2a, Rīga
 Tālr. 67460990
 E-mail: mstehnoloģijas@velvemst.lv
www.velvemst.lv

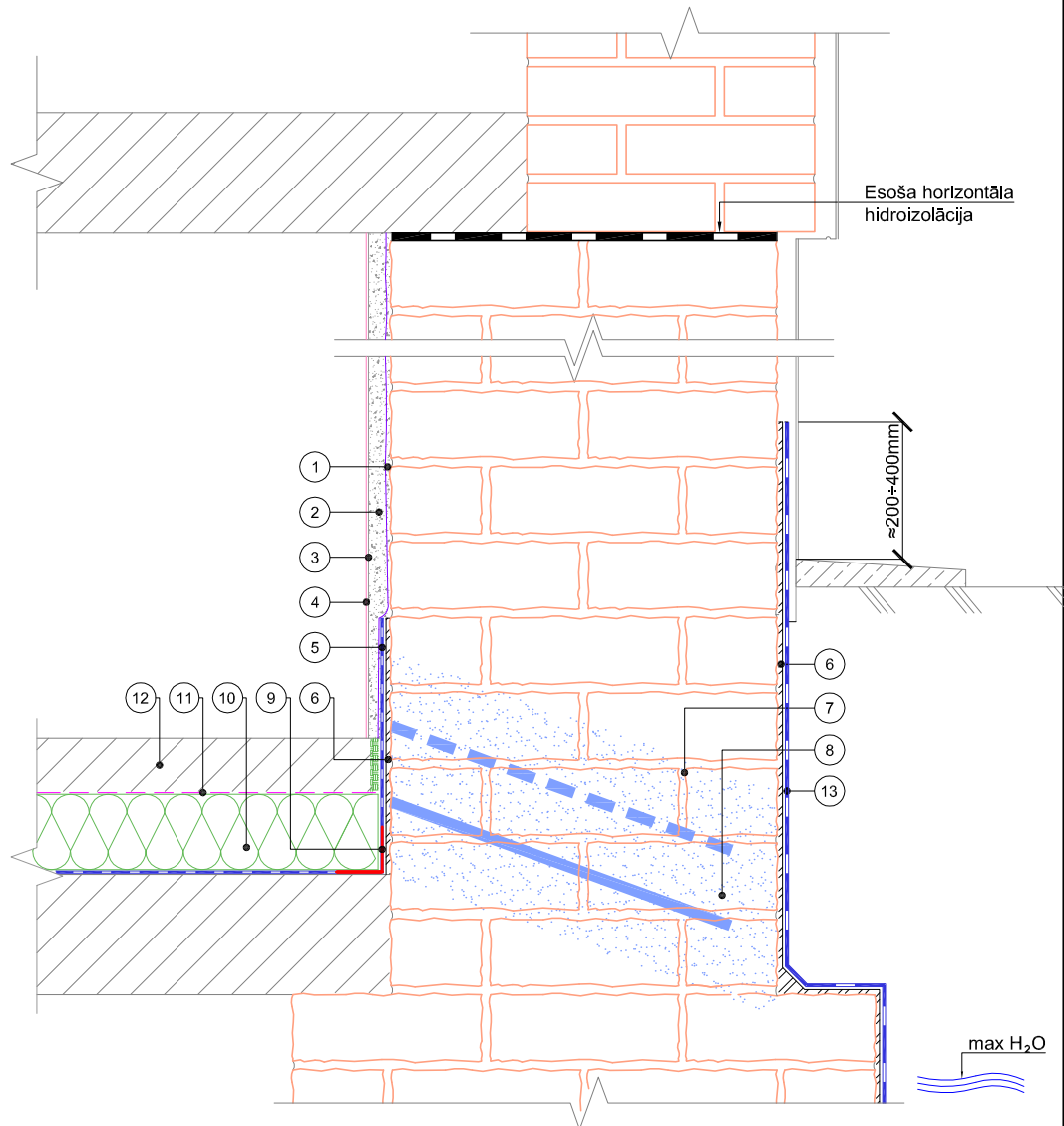


Gads:

2015

MA- 1

Vēsturiska mūra renovācija ar sanācības apmetumu **"MAPE- ANTIQUE"**
 un hor. hidroizolācijas atjaunošana ar **"MAPESTOP"** injekcijām
 (virszemes ūdeņi)



1. **MAPE - ANTIQUE RINZAFFO** - Cementu nesaturoša, ūdenī šķīstošu sāļu izturīga saķeres kārtā
2. **MAPE - ANTIQUE MC** - Cementu nesaturošs mūri žāvējošs apmetums
3. **MAPE - ANTIQUE FC** - Cementa nesaturoša virsmas špaktele
4. **SILANCOLOR** - Silikona bāzes, tvaika caurlaidīga ūdens dispersijas krāsa
5. **MAPELASTIC FOUNDATION** - Īpaši elastīga cementa bāzes divkomponentu hidroizolācija, virsmu pirms tam gruntēt ar **PRIMER 3296**
6. **NIVOPLAN PLUS** ar **PLANICRETE** - Armēts cementa bāzes apmetums ar **PLANICRETE** lateksa piedevu
7. **MAPE - ANTIQUE I** - Tukšumus mūrī aizpildīt injicējot pirms **MAPESTOP** sērijas materiālu injekcijām
8. **MAPESTOP** vai **MAPESTOP PL** - Mikroemulsijas injekciju sastāvs horizontālās hidroizolācijas izveidei
9. **MAPEBAND H12** - Sārnu noturīga stūra lentā
10. Siltumizolācija
11. Plēve
12. **TOPCEM PRONTO** - Betona klons
13. **MAPELASTIC FOUNDATION** - Īpaši elastīga cementa bāzes divkomponentu hidroizolācija, vai **IDROSILEX PRONTO** - stabilām virsmām osmotiska cementa bāzes hidroizolācija

Piezīme*

- Izurbt urbumus no abām mūru pusēm 20° - 45° leņķī attiecībā pret mūra virsmu, apmēram 20 cm no grīdas vai zemes līmeņa. Urbumu dziļumam jābūt 2/3 no mūra biezuma. Katru nākamo urbumu izurbt 15-25 cm attālumā no iepriekšējā urbuma.
- Gadījumā, ja urbumus nav iespējams izurbt no abām mūra pusēm, tos izurbt no vienas puses, izveidojot divas urbumu rindas ar atstarpi 10-15 cm. Otrās rindas urbumus iecentrēt starp pirmās rindas urbumiem. Urbumus izurbt 20° - 45° leņķī attiecībā pret mūra virsmu.
- Urbumu diametram jābūt 12-16 mm. Ja urbumi izurbti no vienas mūra puses, tiem jābūt tik dziļiem, lai līdz mūra otrai pusei paliktu 5-10cm. Montāžas urbumus aizpildīt ar **MAPE - ANTIQUE I**