

SIA "Velve M.S Tehnoloģijas"  
MAPEI produkcijas pārstāvis Baltijas valstīs  
Uriekstes iela 2a, Rīga  
Tālrunis: 67460990  
E-pasts: mstehnoloģijas@velvemst.lv  
[www.velvemst.lv](http://www.velvemst.lv)

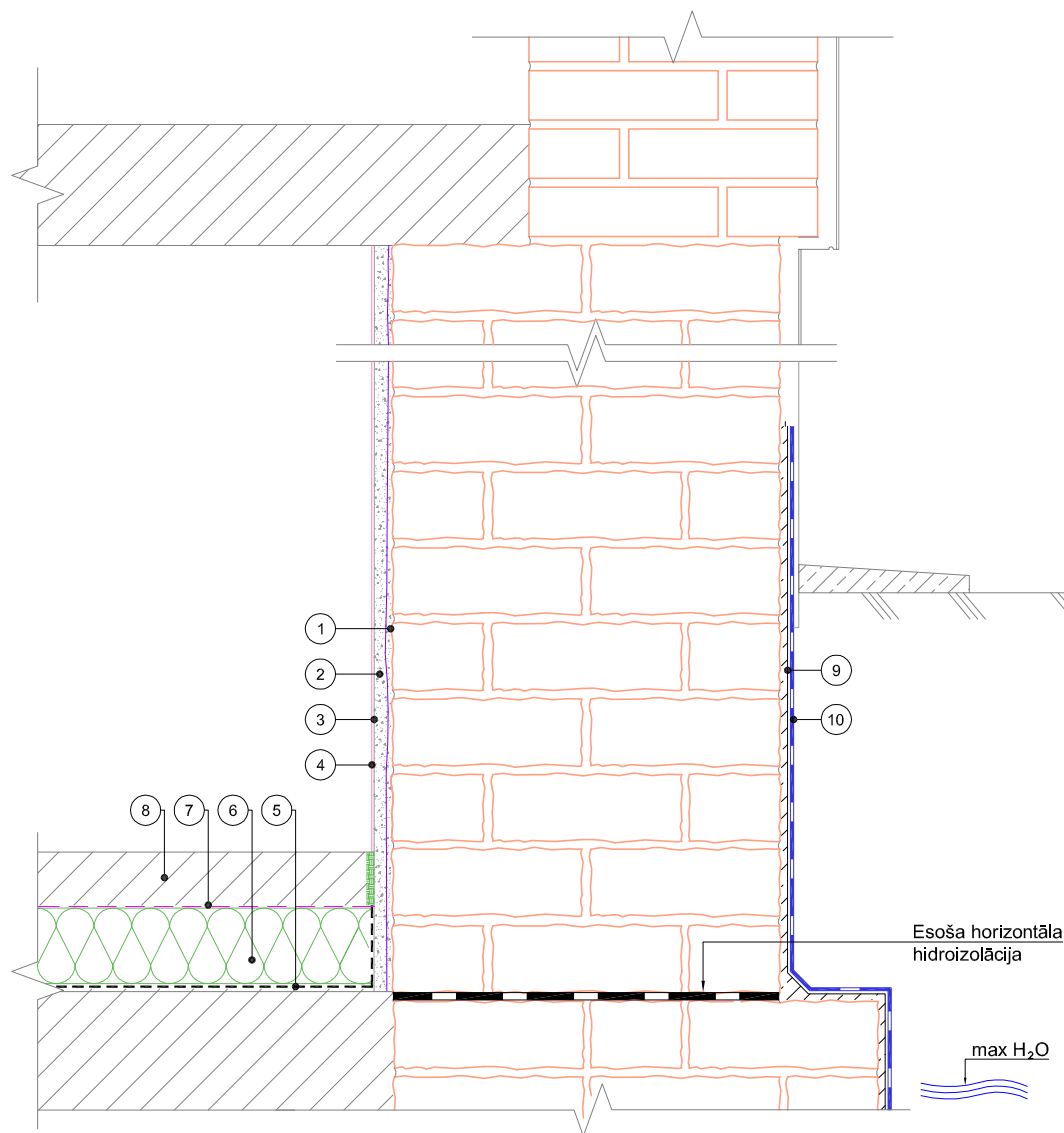


Gads:

2014

MA-4

### Vēsturiska mūra renovācija ar sanācības apmetumu "MAPE- ANTIQUE" (virszemes ūdeņi)



1. **MAPE - ANTIQUE RINZAFFO** - Cementu nesaturoša, ūdenī šķīstošu sāļu izturīga saķeres kārtā;
2. **MAPE - ANTIQUE MC** - Cementu nesaturošs mūri žāvējošs apmetums;
3. **MAPE - ANTIQUE FC** - Cementa nesaturoša virsmas špaktele;
4. **SILANCOLOR** - Silikona bāzes, tvaika caurlaidīga ūdens dispersijas krāsa;
5. **POLYVAP RADONSHIELD** - Radiona gāzes noturīga, augstas pretestības tvaika barjera. Virsmu gruntēt ar **IDROPRIMER**;
6. Siltumizolācija;
7. Plēve;
8. **TOPCEM PRONTO** - Betona klons;
9. **NIVOPLAN PLUS** ar **PLANICRETE** - Armēts cementa bāzes apmetums ar **PLANICRETE** lateksa piedevu;
10. **MAPELASTIC FOUNDATION** - Īpaši elastīga cementa bāzes divkomponentu hidroizolācija, vai **IDROSILEX PRONTO** - stabilām virsmām osmotiska cementa bāzes hidroizolācija